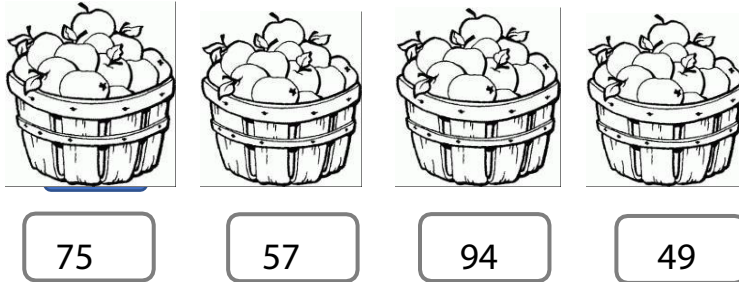


Guía - NÚMEROS Y OPERACIONES

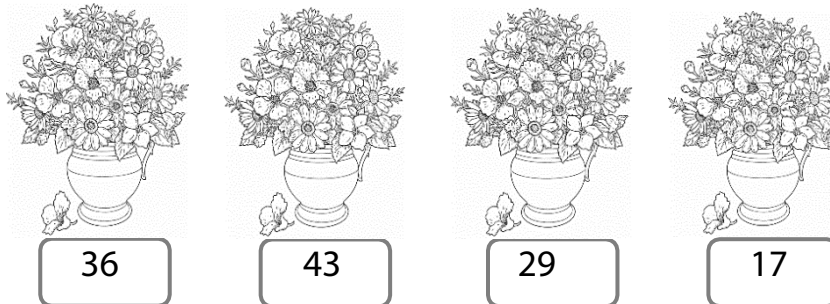
I Resuelve

1. Pinta el grupo que contiene más que el primero.

a)



b)



2. Escribe el signo que falta en cada una de las familias de operaciones.

a)  $12 + 3 = 15$   
 $3 \quad 12 \quad 15$   
 $15 \quad 12 \quad 3$   
 $15 \quad 3 \quad 12$

b)  $20 - 15 = 5$   
 $20 \quad 5 \quad 15$   
 $5 \quad 15 \quad 20$   
 $15 \quad 5 \quad 20$

c)  $9 \quad 21 = 30$   
 $21 \quad 9 \quad 30$   
 $30 \quad 9 \quad 21$   
 $30 - 21 \quad 9$

d)  $18 \quad 5 = 13$   
 $18 \quad 13 \quad 5$   
 $5 \quad 13 \quad 18$   
 $13 \quad 5 \quad 18$

3. Suma o Resta. Fíjate en el signo.

a) 
$$\begin{array}{r} 72 \\ + 24 \\ \hline \end{array}$$

b) 
$$\begin{array}{r} 87 \\ - 35 \\ \hline \end{array}$$

c) 
$$\begin{array}{r} 68 \\ - 26 \\ \hline \end{array}$$

d) 
$$\begin{array}{r} 96 \\ - 54 \\ \hline \end{array}$$

e) 
$$\begin{array}{r} 75 \\ + 13 \\ \hline \end{array}$$

f) 
$$\begin{array}{r} 88 \\ - 65 \\ \hline \end{array}$$

II Marque con una x la alternativa correcta

1. ¿Qué pares de números suman 83?

- a) 63 y 10
- b) 20 y 53
- c) 50 y 33

2. ¿Qué número debo restar a 27 para obtener 19?

- a) 8
- b) 9
- c) 10

3. ¿Cuál es la cantidad aproximada de estrellas en este grupo?

- a) 24 estrellas
- b) 25 estrellas
- c) 26 estrellas



4. Un helado vale \$ 550. ¿Con qué cantidad exacta de monedas puedes comprarlo?

a)



b)



c)

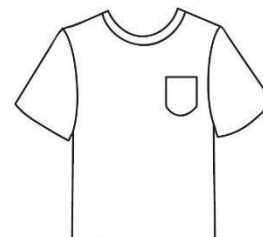


5. ¿Qué signo se debe escribir en el  para que la comparación sea verdadera?

- a) <                      16 + 9      9 + 16
- b) >
- c) =

III. Resuelve los siguientes problemas. Realiza un desarrollo y responde en forma completa.

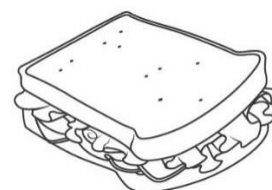
1. Baltazar ordenó las poleras en la tienda. Puso 10 en cada una de las 6 cajas y le sobraron 7. ¿Cuántas poleras tuvo que ordenar?



2. María Elena tenía 28 frascos de mermelada. Alejandra quería comprar algunas mermeladas de damasco y durazno. Ahora María Elena tiene 28 mermeladas. ¿Cuántas compró Alejandra?



3. Julia preparó 70 sándwich de jamón y queso y 30 de ave palta. ¿Cuántos más sándwich de jamón y queso preparó Julia?



## PAUTA CORRECCIÓN

### I. Resuelve

1.

a) 94

b) 43

2.

a) Observar signos en losejercicios

b) Observar signos en losejercicios

c) Observar signos en losejercicios

d) Observar signos en losejercicios

3.

a) 96

b) 52

c) 42

d) 42

e) 82

f) 23

### II Alternativas

1. c

2. a

3. a

4. b

5. c

### III Resolución de Problemas

1.  $10 + 10 + 10 + 10 + 10 + 10 + 7 = 67$ . Baltazar ordenó 67 poleras

2.  $28 - 0 = 28$ . Alejandra no compró mermeladas.

3.  $70 - 30 = 40$ . Julia preparó 40 sándwiches más de queso y jamón.